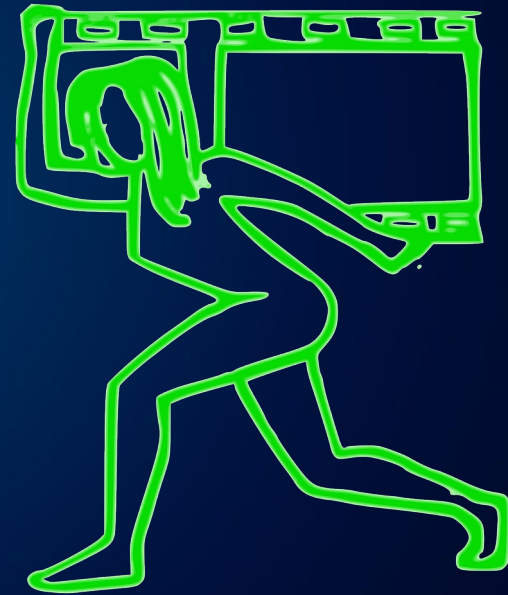




CINELERRA

Es un programa libre para la edición de video bajo el sistema operativo GNU/Linux. Tiene capacidad para retocar fotografías y permite importar directamente archivos MPEG, Ogg Theora y RAW, además de los formatos más comunes de video digital: avi y mov.

Cinelerra soporta audio de alta fidelidad y video: trabaja con los espacios de color RGBA y YUVA, utiliza representaciones de coma flotante y de enteros de 16 bits, respectivamente. Puede soportar vídeo de cualquier velocidad o tamaño, al ser independiente en resolución y tasa de cuadros. Cinelerra tiene una ventana de video composición que permite al usuario realizar las operaciones más comunes de retoque y keying.





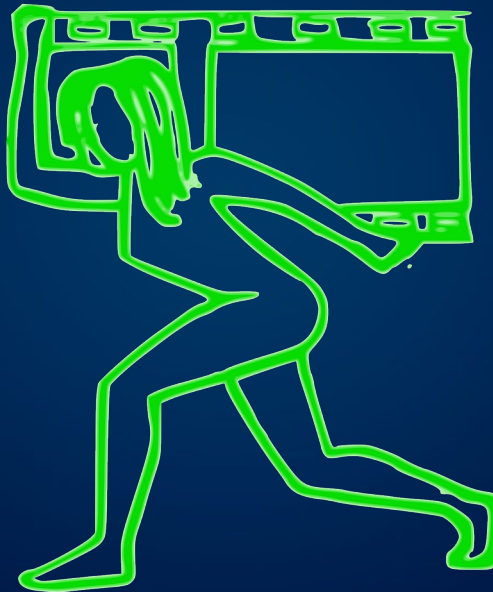
CARACTERÍSTICAS DE CINELERRA

Creación más edición

Panorámica de
imágenes fijas.

Medición de Media:
Ejemplo.ogg UV.

Inversión de video y
audio a tiempo real



Edición de forma libre

Efectos a tiempo real

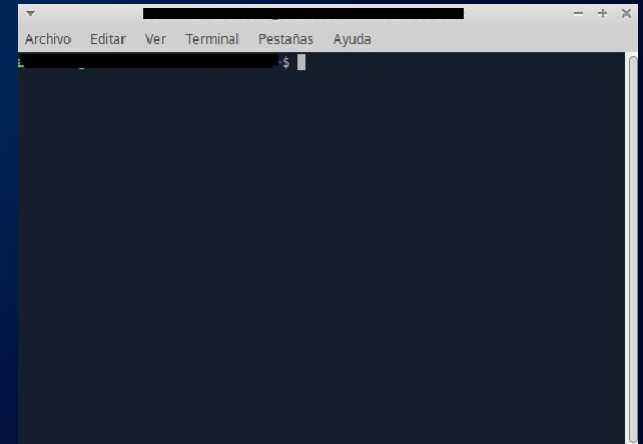
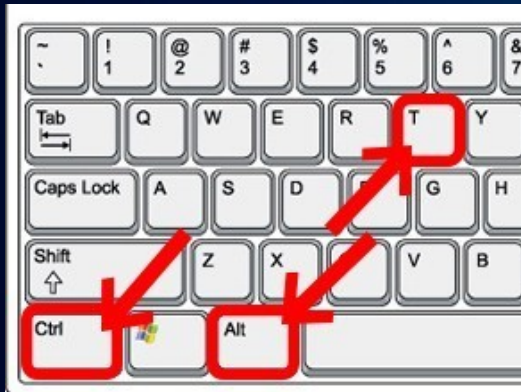
Representación interna
del audio con 64 bits

Seguimiento de pistas
como una consola real



CINELERRA

Para empezar, debe abrir la terminal de su computadora apretando las teclas **CTRL + ALT + T** (El nombre de usuario en la terminal no se visualiza por medidas de seguridad). Este manual es para personas nuevas usando sistema operativo libre o que tengan poco conocimiento, a los que tengan ya conocimiento, les será sencillo la instalación.





CINELERRA

Para dar inicio a la instalación de Cinelerra, debe introducir su contraseña de administrador presione **Enter** y luego ingrese el siguiente repositorio en la terminal:

```
sudo add-apt-repository  
ppa:cinelerra-ppa/ppa
```

Presione **Enter** para entrar al repositorio y espere hasta que finalice el proceso.

```
Archivo Editar Ver Terminal Pestanas Ayuda  
sudo add-apt-repository ppa:cinelerra-ppa/ppa  
/ppa  
*****  
THIS PPA IS NO LONGER MAINTAINED.  
WE RECOMMEND USERS TO TRANSITION TO CINELERRA-GG:  
Details and installation: https://cinelerra-gg.org  
*****  
This PPA provides stable builds for the audio and video editor Cinelerra-CV (the  
community version). The source is taken from the community version of cinelerra  
(CV):  
http://cinelerra-CV.org/  
current git.  
https://launchpad.net/~cinelerra-ppa/+archive/ppa
```



CINELERRA

A continuación procede a actualizar el repositorio para que lo actualice con el siguiente comando:

```
sudo apt-get update
```

Presione **Enter** y espere hasta que finalice de actualizar para continuar.

```
Archivo  Editar  Ver  Terminal  Pestañas  Ayuda
sudo apt-get update
Obj:1 http://ve.archive.ubuntu.com/ubuntu focal InRelease
Obj:2 http://ppa.launchpad.net/infjaf/dalle/ubuntu focal InRelease
Des:3 http://security.ubuntu.com/ubuntu focal-security InRelease [114 kB]
Obj:4 http://ve.archive.ubuntu.com/ubuntu focal-updates InRelease
Obj:5 https://packages.zorinos.com/stable focal InRelease
Obj:6 https://packages.zorinos.com/patches focal InRelease
Obj:7 http://ve.archive.ubuntu.com/ubuntu focal-backports InRelease
Obj:8 http://ppa.launchpad.net/mutlaqja/ppa/ubuntu focal InRelease
Obj:9 https://packages.zorinos.com/apps focal InRelease
Obj:10 https://packages.zorinos.com/drivers focal InRelease
Ign:11 https://celestia.space/packages SUITE InRelease
Obj:12 http://ppa.launchpad.net/zorinos/apps/ubuntu focal InRelease
Err:13 https://celestia.space/packages SUITE InRelease
404 Not Found [IP: 5.07.210.102 443]
Obj:14 http://ppa.launchpad.net/zorinos/drivers/ubuntu focal InRelease
Obj:15 http://ppa.launchpad.net/zorinos/patches/ubuntu focal InRelease
Obj:16 http://ppa.launchpad.net/zorinos/stable/ubuntu focal InRelease
Des:17 http://security.ubuntu.com/ubuntu focal-security/main amd64 DEP-11 Metadata [40,7 kB]
Des:18 http://security.ubuntu.com/ubuntu focal-security/universe amd64 DEP-11 Me
```



CINELERRA

Ingrese el siguiente comando para dar inicio a la instalación:

```
sudo apt-get install cinelerra-cv
```

Presione **Enter** para continuar, luego **S** y finalmente presiona **Enter** nuevamente.

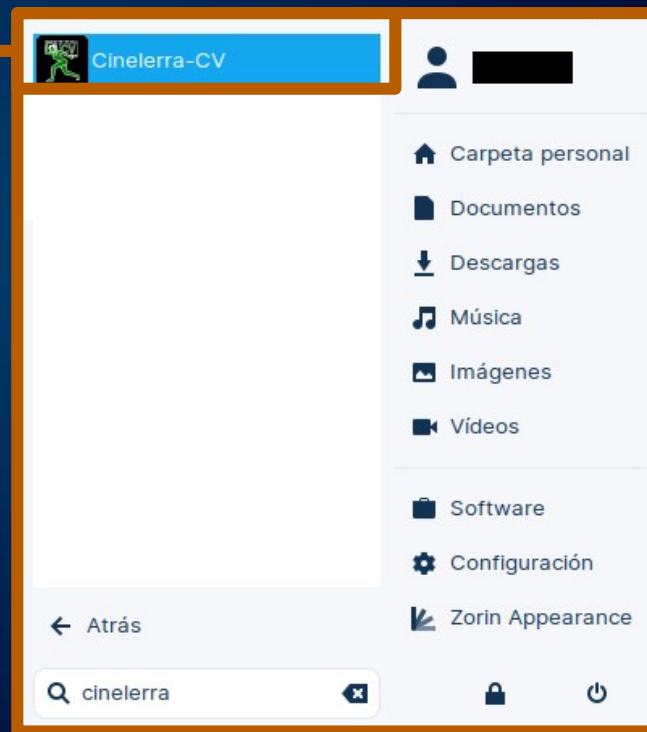
```
Archivo  Editar  Ver  Terminal  Pestañas  Ayuda
sudo apt-get install cinelerra-cv

Leyendo lista de paquetes... Hecho
Creando árbol de dependencias
Leyendo la información de estado... Hecho
Los paquetes indicados a continuación se instalaron de forma automática y ya no son necesarios.
amule-common amule-utils ant ant-optional antlr3 aspectj blender-data bluefish-data bluefish-plugins bnd brasero-common ca-certificates-mono catdoc cdrdao clang clang-tidy clang-tidy-10 clang-tools-10 cli-common dconf-cli default-jdk default-jdk-doc default-jdk-headless dvd+rw-tools enchant extra-cmake-modules fonts-dejavu fonts-tuffy gdal-data geopip-database gir1.2-ges-1.0 gir1.2-harfbuzz-0.0 groff-base gthumb-data icc-profiles-free icu-devtools java-wrappers javahelp javascript-common junit junit-doc junit4 junit4-doc kaccounts-providers kactivities-bin kactivitymanagerd kamera kapptemplate kde-cli-tools kde-cli-tools-data kdeconnect kdevelop-data kdevelop55-libs keditbookmarks kinit kio kio-extras kio-extras-data kpackagelauncherqml kpackagetool5 kpeople-vcards kttexteditor-data kttexteditor-katepart libaccounts-glib0 libaccounts-qt5-1 libactivation-java libaec0 libaften0 libantlr-java libantlr3-runtime-java libantlr4-runtime-java libaopalliance-java libapache-pom-java libapr1 libarcutill1 libarcs4i-java libaribb24-0 libarmadillo9 libasm-java
```



CINELERRA

Una vez finalizada la instalación, puede buscar en el menú de aplicaciones, escriba Cinelerra e inicie la aplicación.





CINELERRA

Iniciada la aplicación se reflejara el entorno gráfico de Cinelerra y ya lo podrá utilizar.

