



DBEAVER

Es una aplicación de software cliente de SQL y una herramienta de administración de bases de datos. Es un software libre y de código abierto que facilita la gestión de bases de datos tanto para bases de datos SQL como NoSQL. DBeaver permite la mayoría de funcionalidades básicas de cualquier gestor de bases de datos y mucho más, como crear componentes de una base de datos, realizar consultas SQL y NoSQL, exportar y migrar datos, generar backups y visualizar información espacial.





CARACTERÍSTICAS DE DBEAVER

Crear todos los componentes de una base de datos: esquemas, tablas, disparadores, funciones, usuarios, roles, etc.

Realizar consultas SQL y NoSQL.

Crear/Modificar/Eliminar registros.



Generar datos simulados para realizar pruebas.

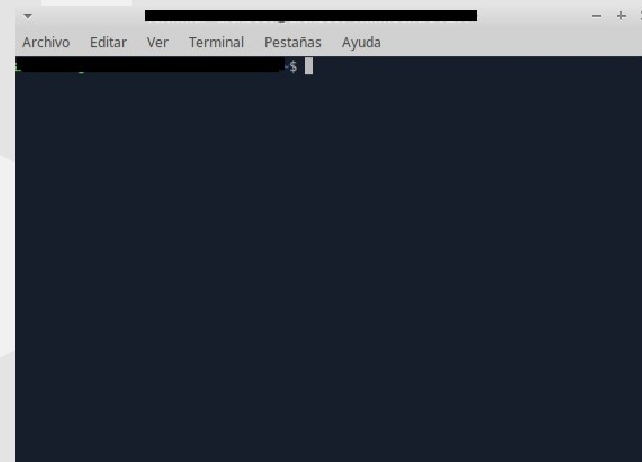
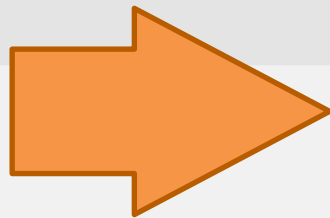
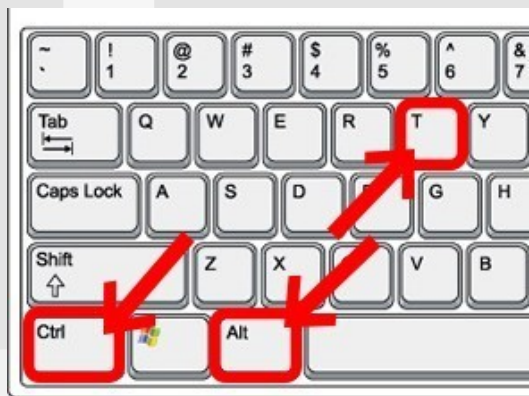
Crear diagramas del modelo entidad-relación.

Visualización de información espacial.



DBEAVER

Para empezar la instalación, debe abrir la terminal de su computadora apretando las teclas CTRL + ALT + T (El nombre de usuario en la terminal no se visualiza por medidas de seguridad). Este manual es para personas nuevas usando sistema operativo libre o que tengan poco conocimiento, a los que tengan ya conocimiento, les será sencillo la instalación.





DBEAVER

El primer paso para iniciar la instalación es loguearse como administrador.

Seguidamente debe instalar el contenedor de paquetes Snapd con el siguiente comando:

```
sudo apt install snapd
```

Presione **Enter** y luego **S** para continuar.

```
sudo apt install snapd
```



DBEAVER

Una vez se haya instalado snapd ingrese el siguiente comando para instalar Dbaver:

Sudo snapinstall dbeaver-ce

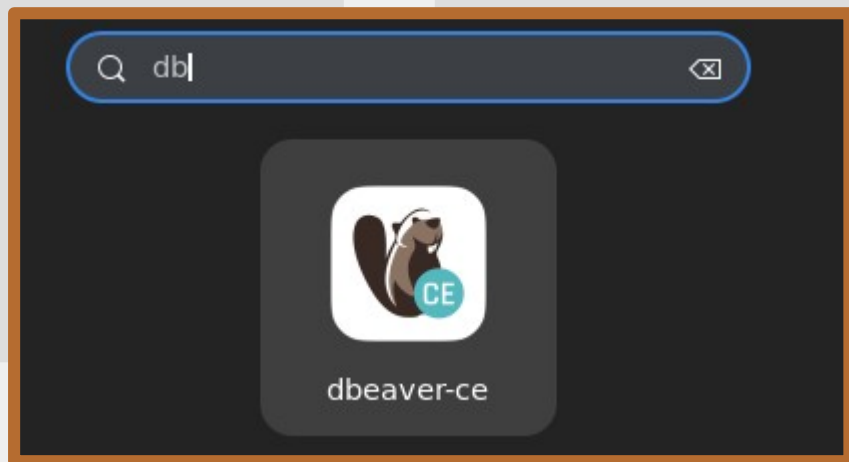
Presione **Enter** y luego **S** para continuar.

```
sudo snap install dbeaver-ce
Descargar snap "dbeaver-ce" (288,461 KB) 3% 2.79MB/s 1m30s
```



DBEAVER

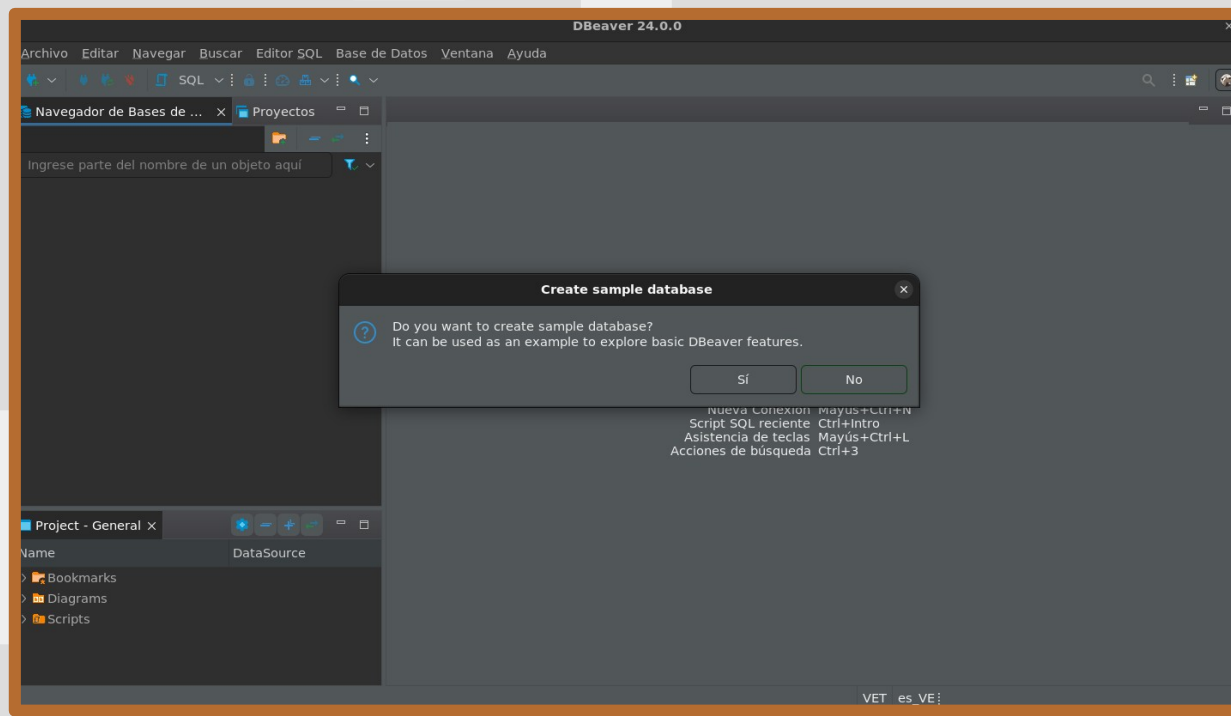
Luego de haber realizado los pasos anteriores finalmente puede buscar e iniciar DBeaver en el menú de tu sistema.





DBEAVER

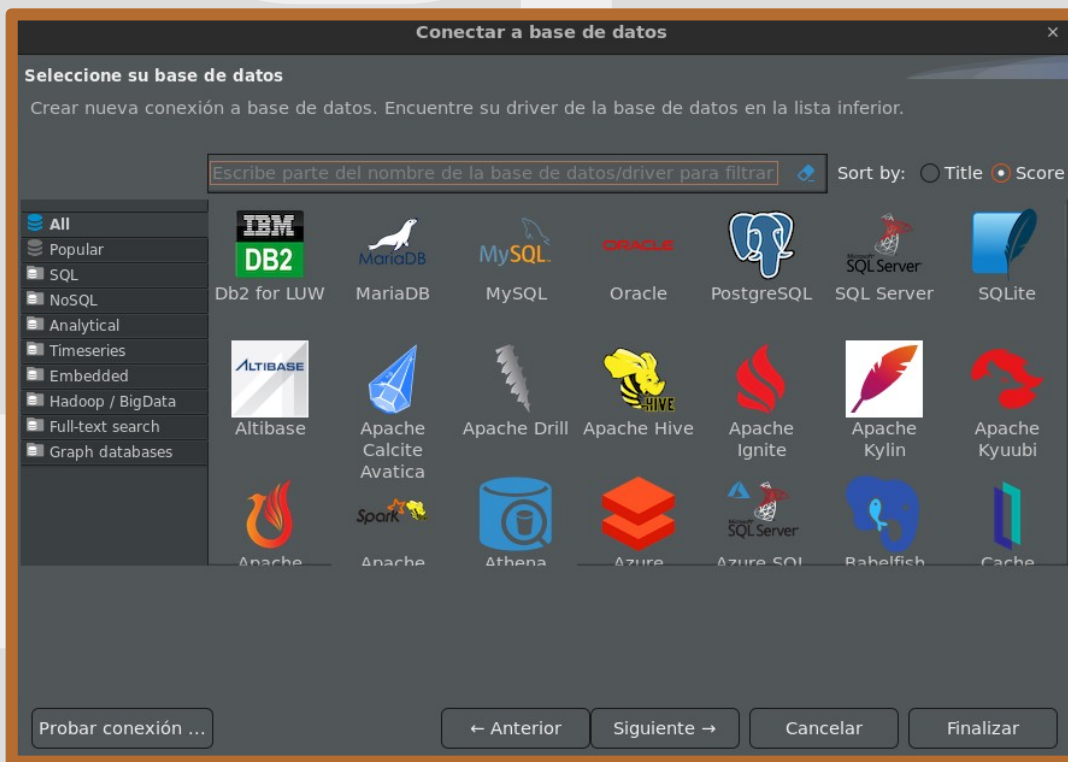
Una vez iniciada la aplicación, aparecerá la pantalla de inicio de Dbeaver con un enunciado donde se le pregunta si quiere iniciar la configuración de alguna base de datos. Presione la opción que usted considere.





DBEAVER

A la hora de configurar DBeaver con alguna base de datos, verás que este te ofrece una variedad de opciones, es decir que si vas a configurar una base de datos inicialmente realizada en MariaDB, MySQL, etc, podrás realizar la configuración y trabajarla perfectamente desde este software.





DBEAVER

Al seleccionar algún gestor de base de datos en las opciones del paso anterior, se abrirá esta ventana donde tendrás que ingresar toda la información de tu base de datos.

The screenshot shows the 'Conectar a base de datos' (Connect to database) dialog box in DBEAVER. The window title is 'Conectar a base de datos' and it contains the following sections:

- Connection Settings:** MySQL ajustes de conexión.
- General:** Driver properties, SSH, SSL, and a '+ Network configurations...' button.
- Server:**
 - Connect by: Host URL
 - URL: jdbc:mysql://localhost:3306/
 - Server Host: localhost Port: 3306
 - Database: (empty field)
- Authentication (Database Native):**
 - Nombre de usuario: root
 - Contraseña: (password field) Save password
- Advanced:**
 - Server Time Zone: Auto-detect
 - Local Client: <not present>
- Help:** You can use variables in connection parameters. (with a link icon)
- Driver name:** MySQL (with a 'Driver Settings' button)
- Buttons:** Probar conexión ... (Test connection), ← Anterior (Previous), Siguiente → (Next), Cancelar (Cancel), Finalizar (Finish)



DBEAVER

De esta manera ya tendrás
instalado y configurado DBeaver

