



LINUX MINT

Es una distribución de GNU/Linux comunitaria de origen franco-irlandesa basada en Ubuntu, y a su vez en Debian, que tiene por objetivo proveer "un sistema operativo moderno, elegante y cómodo que sea tanto poderoso como fácil de usar". Linux Mint soporta varios formatos y códecs multimedia al incluir software propietario y empaquetado con una variedad de aplicaciones gratuitas y de código abierto.

El sistema operativo viene con una amplia gama de software instalado que incluye LibreOffice, Firefox, Thunderbird, HexChat, Pidgin, Transmission, VLC media player y GIMP.





CARACTERÍSTICAS DE LINUX

- MINT



Facilidad de manejo

Libertad de uso y distribución.

Actualizaciones frecuentes.

Facilidad de instalación del sistema.

Búsqueda e instalación de programas robusta y fácil al basarse en paquetes.



LINUX MINT

Requisitos Mínimos de Instalación



512MB RAM (1GB recomendado).

9GB de espacio libre en disco (20GB recomendado).

DVD drive o puerto USB.

Tarjeta gráfica 800×600 de resolución mínima (1024×768 recomendada).

Conexión a Internet.



LINUX MINT

Antes de poder instalar Linux Mint hay que seguir estos 3 pasos:

Descarga una imagen ISO de Linux Mint desde su pagina web.



Quemá la imagen ISO a un CD/DVD o un pendrive.



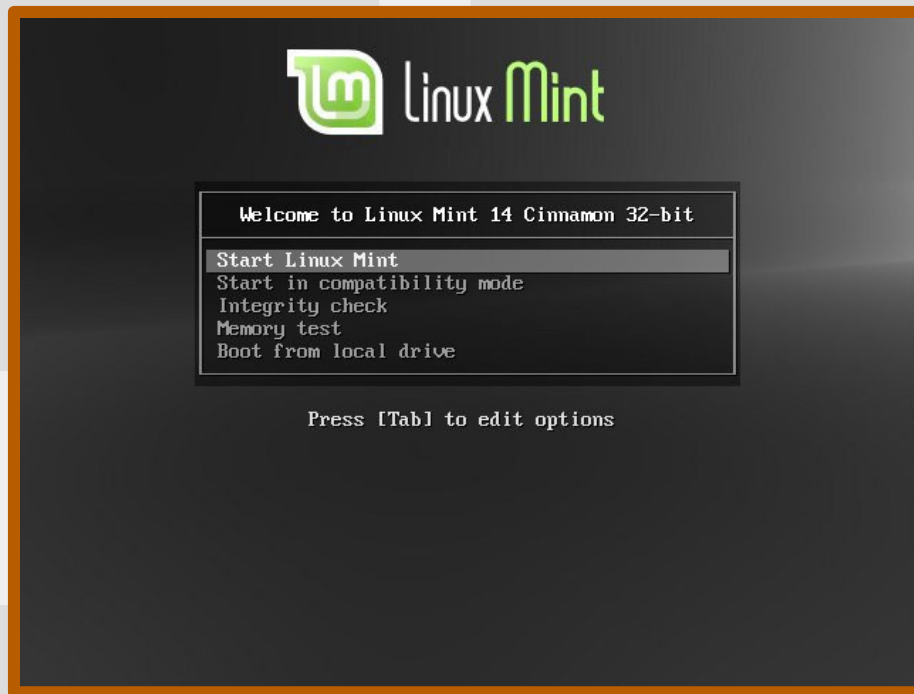
Configura el BIOS para que arranque desde el CD/DVD o desde el pendrive, según lo que hayas elegido en el paso anterior.





INSTALACIÓN DE LINUX MINT

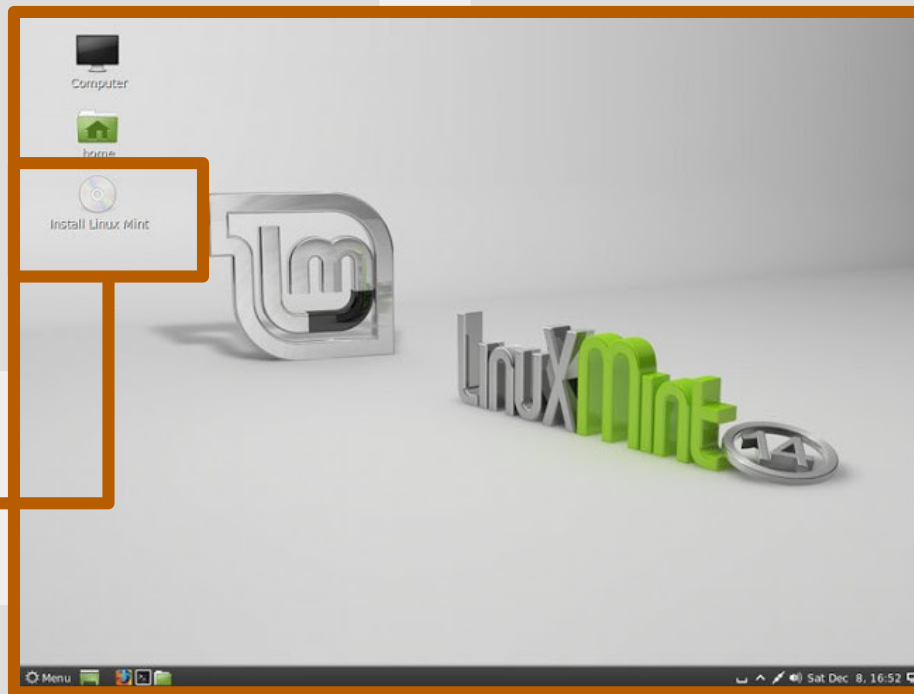
Una vez insertado el dispositivo de instalación en la PC, aparecerá GRUB 2, el gestor de arranque de Linux Mint. Debes elegir la opción Start Linux Mint.





INSTALACIÓN DE LINUX MINT

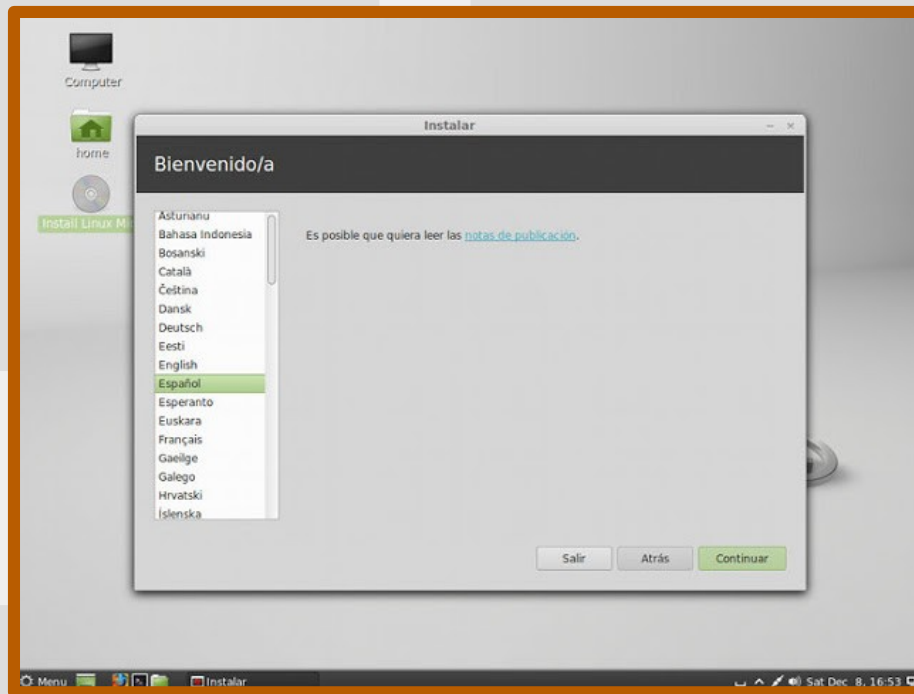
Una vez que arranque Linux Mint, presiona clic en el ícono Install Linux Mint:





INSTALACIÓN DE LINUX MINT

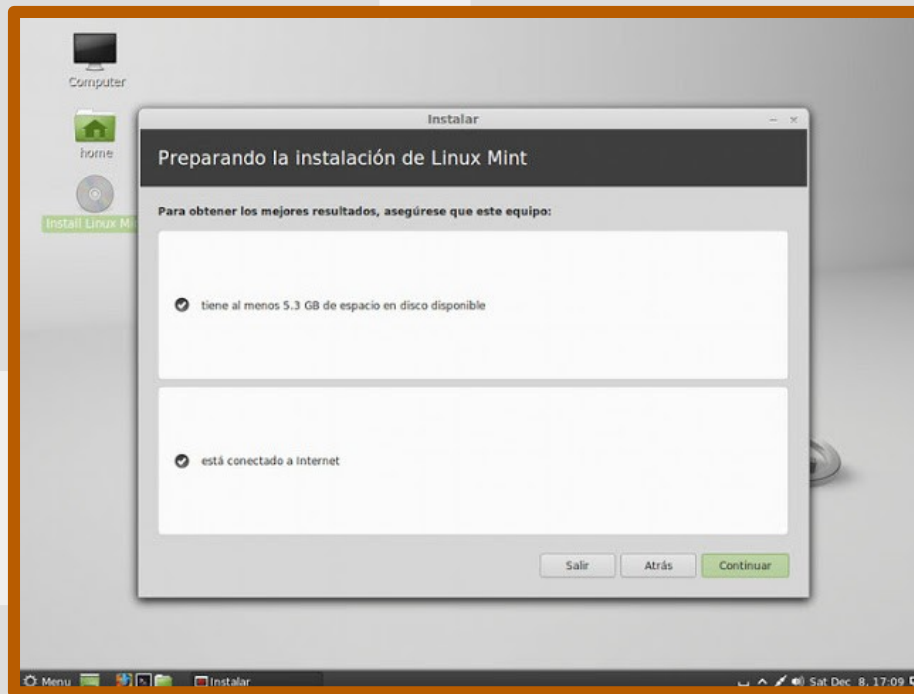
Aparecerá el asistente de instalación. Lo primero que hay que elegir es el idioma de instalación. Selecciona Español.





INSTALACIÓN DE LINUX MINT

Confirma que cumple con los requisitos mínimos de instalación haciendo clic en **Continuar**. Cabe destacar que el único requisito indispensable es contar con el espacio en disco necesario. Tener una conexión a Internet es recomendable pero no un requisito excluyente, ya que vas a poder saltar la descarga de paquetes para cuando te venga más cómodo.



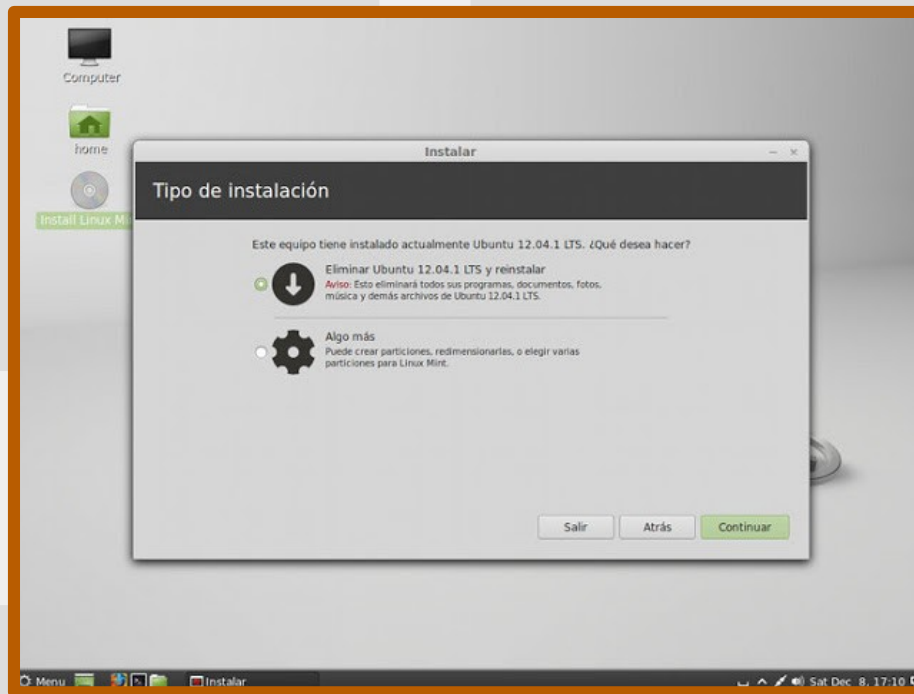


INSTALACIÓN DE LINUX MINT

Esta es la parte más difícil: el particionado del disco. Aquí existen 2 caminos a seguir:

a) Eliminar el sistema operativo anterior e instalar. Esta la opción más fácil: borrarás todo e instalás por encima. No es necesario calentarse la cabeza con particionar el disco ni nada por el estilo.

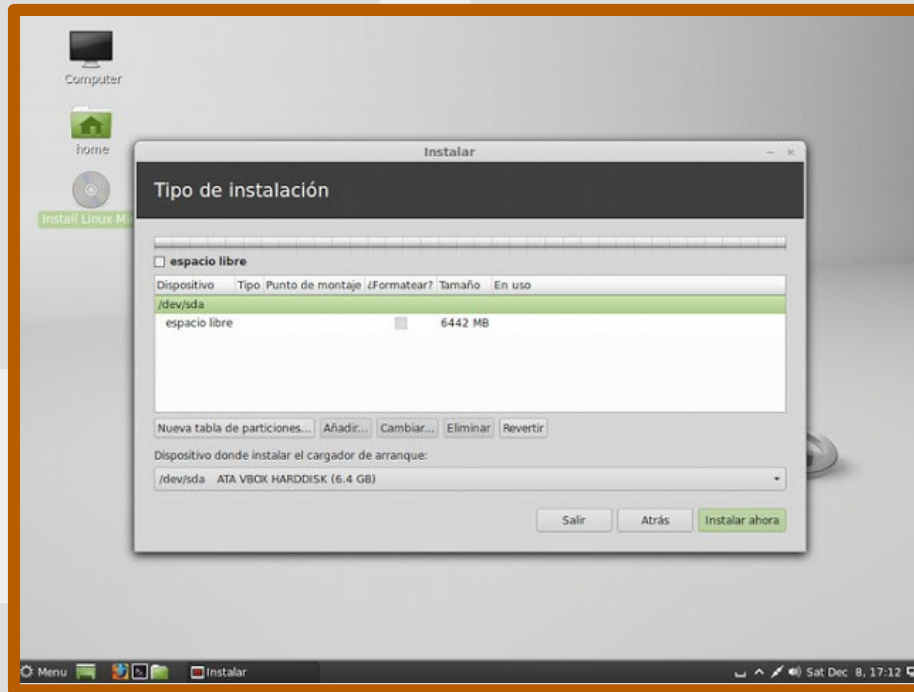
b) Particionar el disco de forma manual.





INSTALACIÓN DE LINUX MINT

Si seleccionás la segunda opción, empezará el asistente para el particionado del disco. Este paso es opcional. Únicamente, se recomienda para usuarios intermedios o avanzados que saben lo que esto implica. Cualquier paso incorrecto puede implicar la pérdida de datos en el disco. Si no te quieres arriesgar mejor no lo hagas.





INSTALACIÓN DE LINUX MINT

En términos generales, se recomienda dividir el disco en 3 particiones:

1.- La partición **root**. Donde se instalará el sistema. Hay que montarla en /. se recomienda el formato de archivos EXT4. El tamaño mínimo debe ser de al menos 5 gigas (2gb para el sistema base y el resto para las aplicaciones que vas a instalar en el futuro). Repito, éste es el tamaño mínimo, no el ideal (que puede andar en los 10/15 gb).

2.- La partición **home**. Donde estarán todos tus documentos. Hay que montarla en /home. Es recomendable el formato de archivos EXT4. El tamaño es una elección netamente personal y depende exclusivamente de cuánto lo vas a usar.

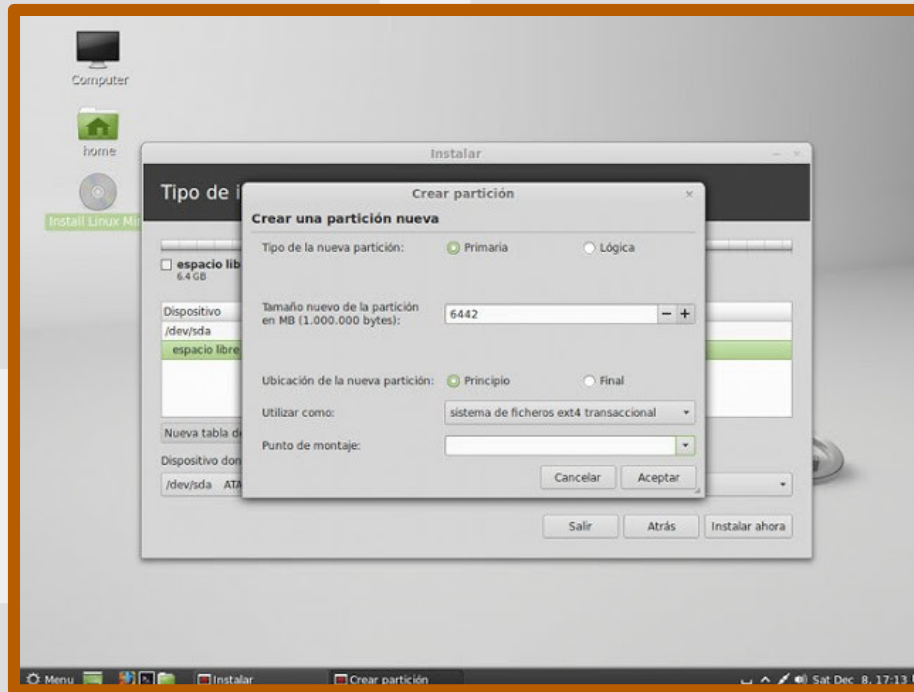
3.- La partición **swap**. Espacio reservado en el disco para la memoria swap (cuando se te acaba la memoria RAM el sistema utiliza este espacio en disco para «expandirla»). Esta partición no puede ser omitida y debe existir sí o sí. El tamaño recomendado es de:
a) para particiones de 1gb o menos, la swap debe ser el doble de tu memoria RAM.
b) para particiones de 2gb o más, la swap debe tener al menos 1gb.



INSTALACIÓN DE LINUX MINT

Cuando esté todo listo pulse clic en Aceptar y el sistema te va a preguntar si estás de acuerdo con los cambios.

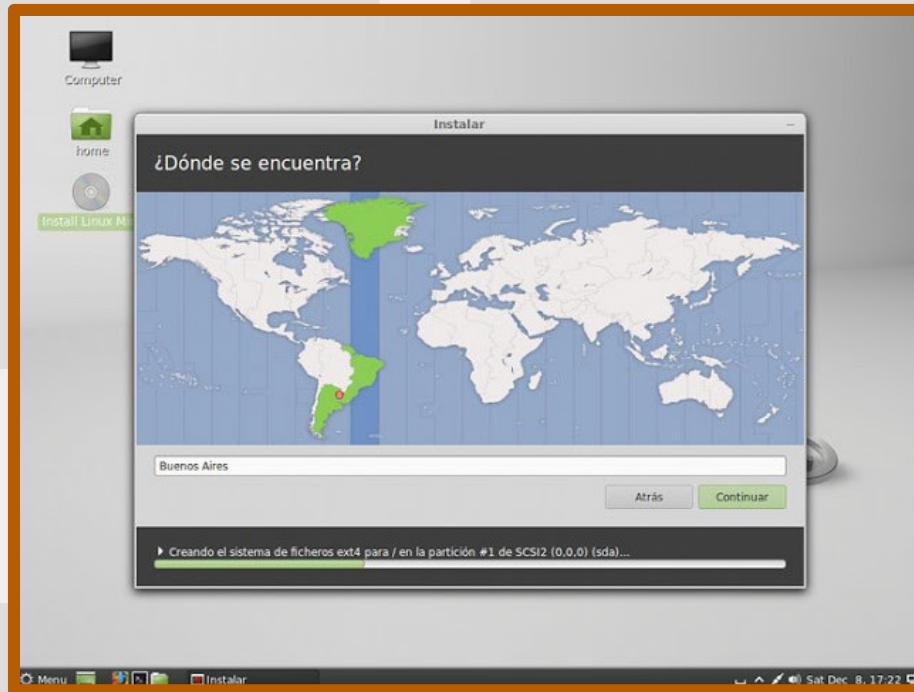
Cuando esté todo listo, presione clic en Instalar ahora.





INSTALACIÓN DE LINUX MINT

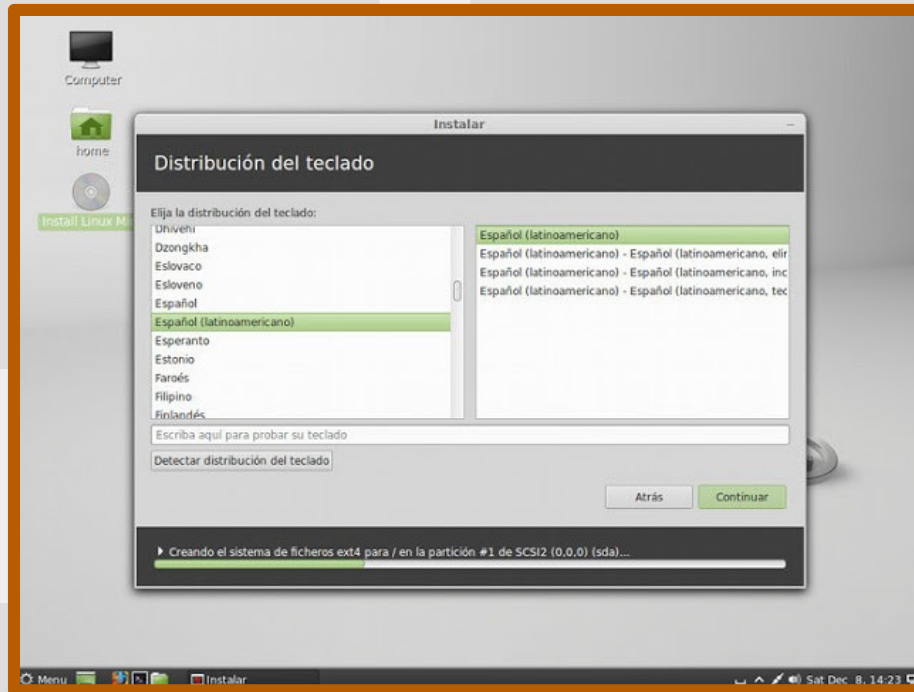
Deberá elegir la zona horaria





INSTALACIÓN DE LINUX MINT

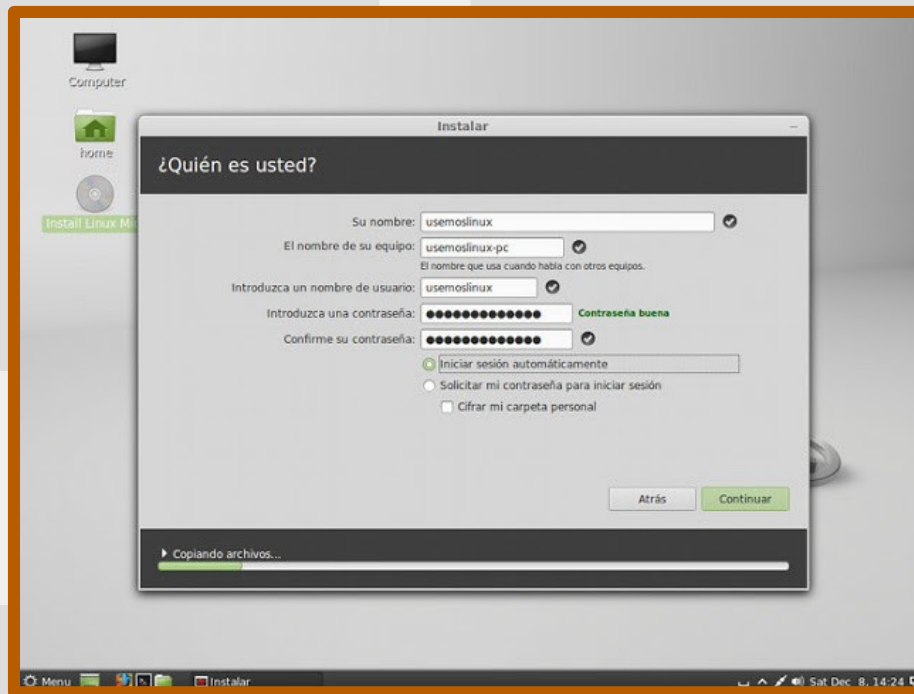
Lo siguiente será configurar el teclado. No te olvides de probar el teclado que hayas elegido (especialmente, las teclas complicadas como la ñ, ç y las combinaciones de teclas Alt + alguna tecla). Si no funciona correctamente, debes probar otras distribuciones de teclado.





INSTALACIÓN DE LINUX MINT

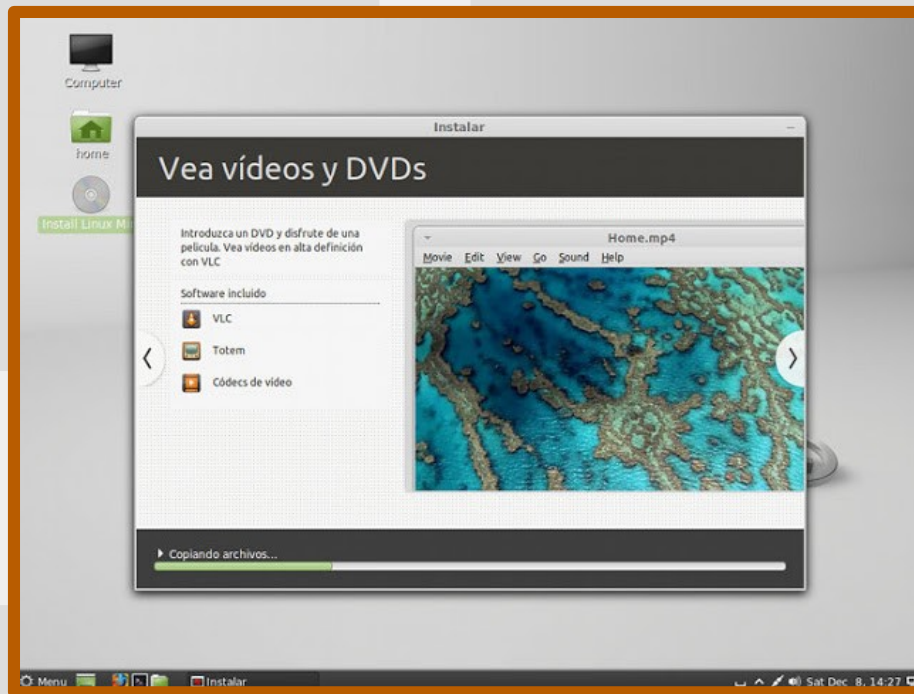
Es el turno de la configuración del usuario. Simplemente hay que introducir un nombre de usuario y contraseña, un nombre para la computadora y determinar si es necesario solicitar la contraseña para iniciar sesión. Desde aquí también es posible cifrar la carpeta personal, cosa que no recomiendo (debido a que puede ralentizar el sistema) a menos que estés demasiado preocupado por la seguridad de los documentos almacenados en esa máquina.





INSTALACIÓN DE LINUX MINT

Finalmente, comenzará la copia de archivos y se mostrarán imágenes que muestran algunas de las bondades de Linux Mint.





INSTALACIÓN DE LINUX MINT

Una vez que esté todo listo, puedes reiniciar o seguir probando el sistema.

Finalmente, reinicia, sacá el disco/pendrive y ya podrás utilizar tu maquina con esta distribución de Linux.

