



LIVES

Es un completo sistema de edición de vídeo, actualmente soportado en la mayoría de los sistemas y plataformas. Lives tiene la capacidad de editar vídeo en tiempo real, además de logrados efectos, todo en una sola aplicación.

Cuenta con las características necesarias para ser calificado como una herramienta profesional, creando por ejemplo vídeos con movimientos de variadas formas.





CARACTERÍSTICAS DE LIVES

Carga y edición de casi cualquier formato de video.

Marco de corte y pegado precisos dentro y entre clips.

Soporte para cámaras firewire en vivo y tarjetas de TV

Posibilidad de 'rayar' con el video, es decir, avanzar y retroceder suavemente, y grabarse a sí mismo haciéndolo.



Guardar / recodificar clips, selecciones y marcos individuales.

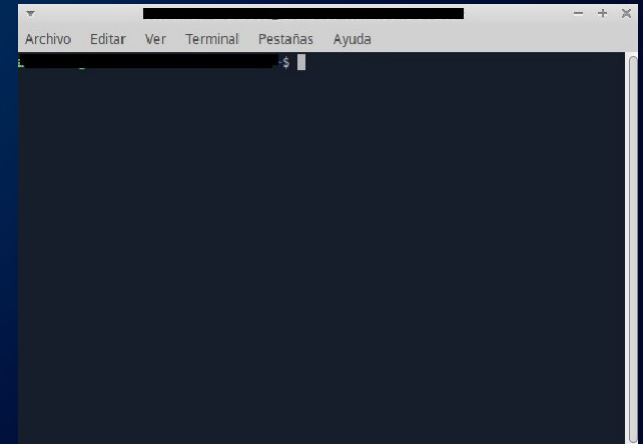
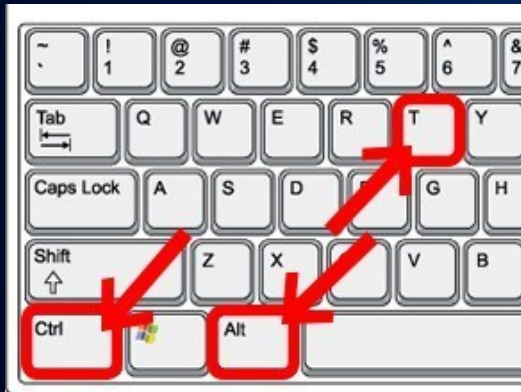
Soporte Copia de seguridad / restauración sin pérdida. formato DWG.

Mezcla de clips en tiempo real (varias mezclas de croma y luma).



LIVES

Para empezar, debe abrir la terminal de su computadora apretando las teclas **CTRL + ALT + T** (El nombre de usuario en la terminal no se visualiza por medidas de seguridad). Este manual es para personas nuevas usando sistema operativo libre o que tengan poco conocimiento, a los que tengan ya conocimiento, les será sencillo la instalación.





LIVES

Para dar inicio a la instalación de Lives, ejecute el siguiente comando:

```
sudo apt-get install lives lives-plugins
```

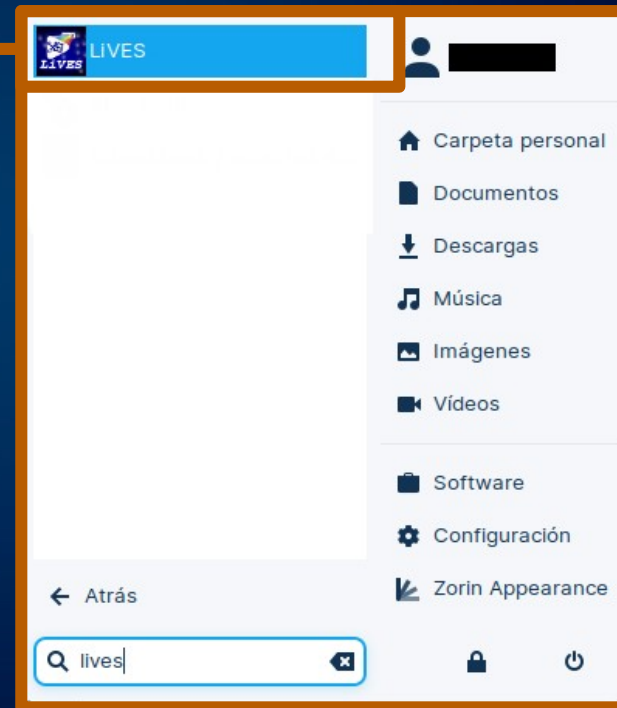
Ingrese su contraseña, presione **Enter** para continuar, luego **S** y finalmente presiona **Enter** nuevamente.

```
Archivo Editar Ver Terminal Pestañas Ayuda
sudo apt-get install lives lives-plugins
Leyendo lista de paquetes... Hecho
Creando árbol de dependencias
Leyendo la información de estado... Hecho
Los paquetes indicados a continuación se instalaron de forma automática y ya no son necesarios.
amule-common amule-utils ant ant-optional antlr3 aspectj blender-data
bluefish-data bluefish-plugins bnd brasero-common breeze-gnome-theme
ca-certificates-mono catdoc cdrdao clang clang-tidy clang-tidy-10
clang-tools-10 cli-common dconf-cli default-jdk default-jdk-doc
default-jdk-headless dvd+rw-tools dvdauthor enchant extra-cmake-modules
fonts-dejavu fonts-tuffy freecad-common freecad-python3 freecad-runtime
gdal-data geoip-database gir1.2-ges-1.0 gir1.2-harfbuzz-0.0 growisofs
gthumb-data icc-profiles-free icu-devtools java-wrappers javahelp2
javascript-common junit junit-doc junit4 junit4-doc kaccounts-providers
kactivities-bin kactivitymanagerd kamera kapptemplate kde-cli-tools
kde-cli-tools-data kdeconnect kded5 kdenlive-data kdevelo...-data
kdevelop5-libs keditbookmarks kinit kio kio-extras kio-extras-data
kpackagelauncherqml kpackagetool5 kpeople-vcad ktexteditor-data
ktexteditor-katepart libaccounts-glib0 libaccounts-qt5-1 libactivation-java
libaec0 libaften0 libantlr-java libantlr3-runtime-java
```



LIVES

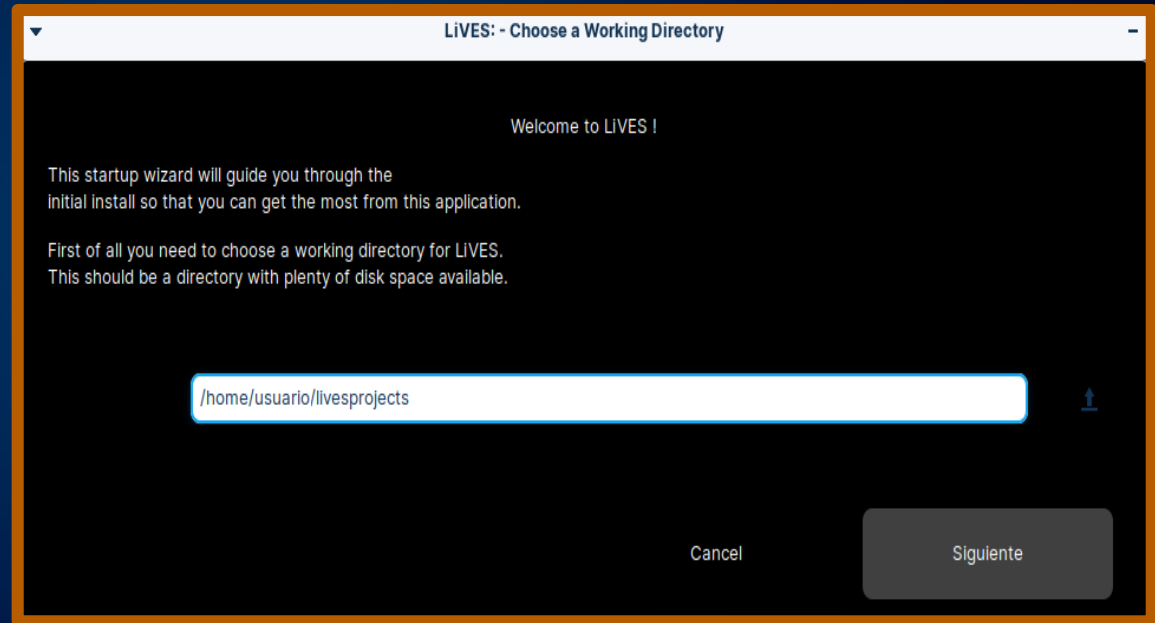
Una vez finalizada la instalación, puede buscar en el menú de aplicaciones, escriba Lives e inicie la aplicación.





LIVES

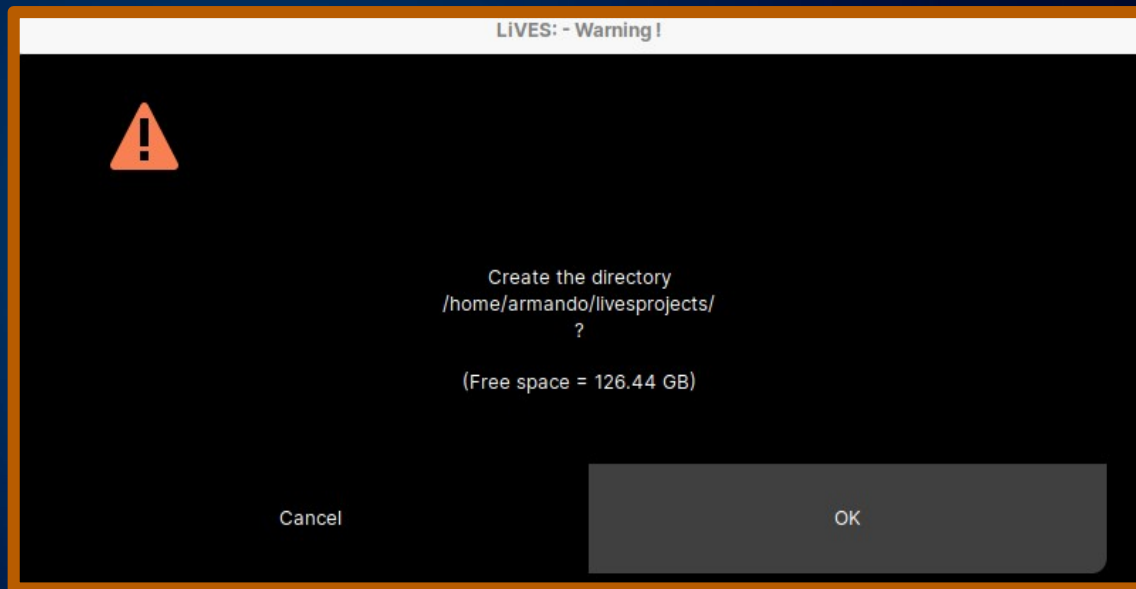
Una vez iniciada la aplicación aparecerá una ventana de bienvenida, donde tendrás la opción de elegir el directorio de trabajo para Lives. Este debería ser un directorio con suficiente espacio en el disco. Seleccionado el idioma presiona **Siguiente**.





LIVES

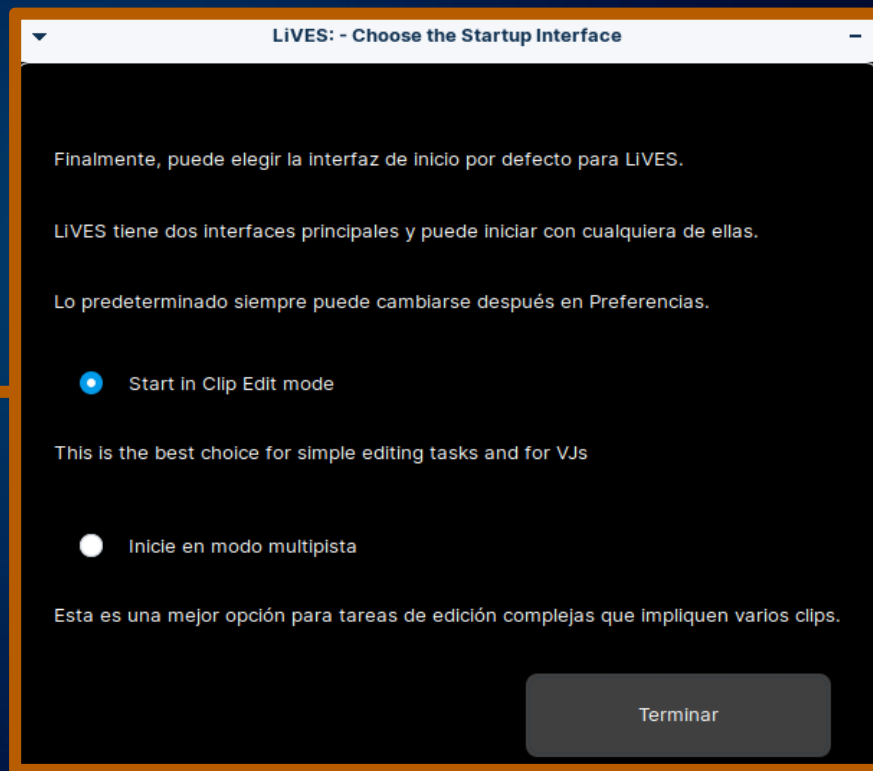
Aparecerá una advertencia, donde le pedirá que confirme si esta seguro de crear ese directorio, si está seguro confirme presionando **OK**, de lo contrario presione **Cancel**.





LIVES

A continuación deberá seleccionar el entorno gráfico que desea utilizar. Al seleccionarlo presione **Terminar**.





LIVES

Iniciada la aplicación se reflejará el entorno gráfico de Lives y ya lo podrá utilizar.

